

# Comportamiento y repertorio vocal de una especie de ave andina

Juliana Rodríguez-Fuentes<sup>1</sup>, Carlos Daniel Cadena<sup>1</sup> & Jorge Enrique Avendaño<sup>1</sup>

<sup>1</sup>Laboratorio de Biología Evolutiva de Vertebrados, Universidad de Los Andes, Bogotá, Colombia

**Contexto.**— La comunicación acústica en aves es importante por su función en el comportamiento social en interacciones intraespecíficas e interespecíficas. Estudiar el comportamiento vocal en especies tropicales es importante por la presencia de vocalizaciones como cantos de hembra y duetos que son poco comunes. Como resultado, incrementar conocimiento en estas especies puede ayudar a entender la evolución de estas señales de comunicación en aves.

**Métodos.**— Estudiamos 13 individuos de la especie *Arremon assimilis* en una población en la reserva forestal Asofloresta en Bogotá, Colombia. Realizamos grabaciones focales (Nov/17-Jun/19) y automáticas (May-Ago/19) de individuos anillados y con territorios previamente mapeados. Visualizamos y determinamos el repertorio de tipos de canto y tomamos medidas espectrales y temporales en el software Raven. Los datos de grabaciones fueron analizados en R para determinar el patrón vocal diario y similitud en el uso de repertorio.

**Resultados.**— *Arremon assimilis* presenta tres categorías de vocalizaciones: 3 tipos de llamados, 2 tipos de cantos solos y duetos. El patrón vocal diario presenta diferencia entre horas y entre tipo de vocalizaciones, con un pico de actividad en la mañana. Los machos tienen un repertorio vocal de  $10 \pm 2.65$  tipos de canto (Rango: 4 – 14). Los individuos muestran un patrón de similitud en el uso de canto, que parece estar asociado a la distribución espacial.

**Conclusiones.**— *Arremon assimilis* presenta un comportamiento vocal similar a otros gorriones neotropicales por sus tipos de vocalizaciones y un pico de actividad vocal a primera hora de la mañana. Por otra parte, la cercanía entre los territorios parece ser determinante en la similitud del repertorio vocal dado que los vecinos tienden a compartir más tipos de cantos.

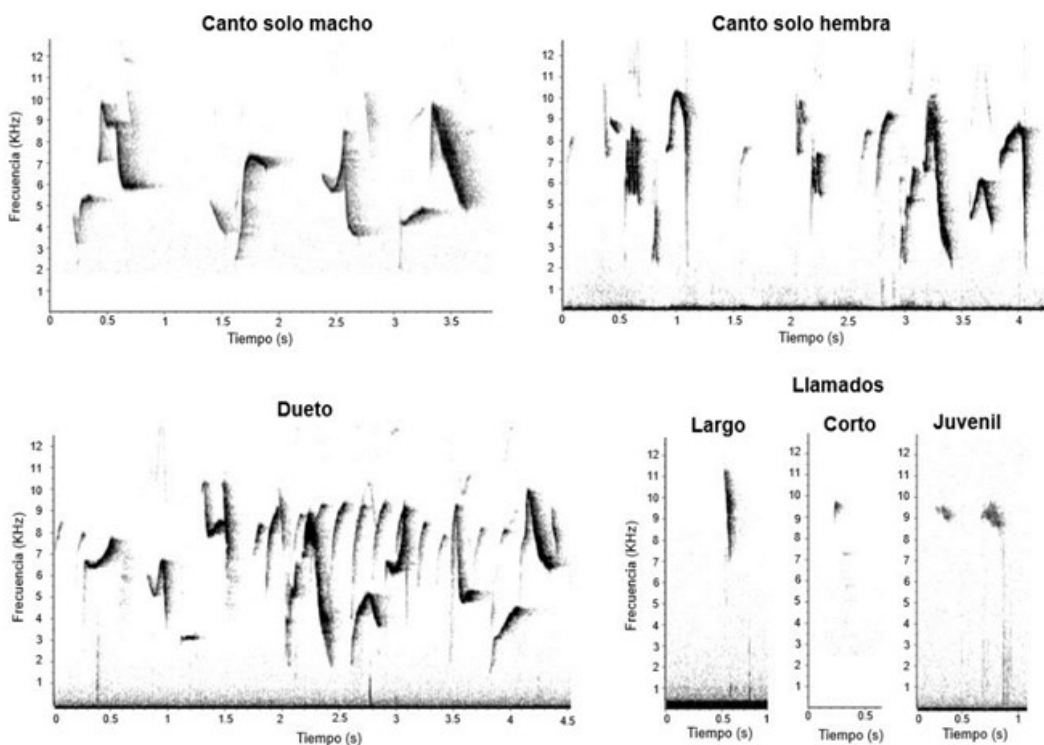


Figura 1. Categorías de vocalizaciones en la especie andina *Arremon assimilis*

**Citación:** RODRÍGUEZ-FUENTES, J., C.D. CADENA & J.E. AVENDAÑO. 2020. Comportamiento y repertorio vocal de una especie de ave andina. *Ornitología Colombiana* 18(i):38.